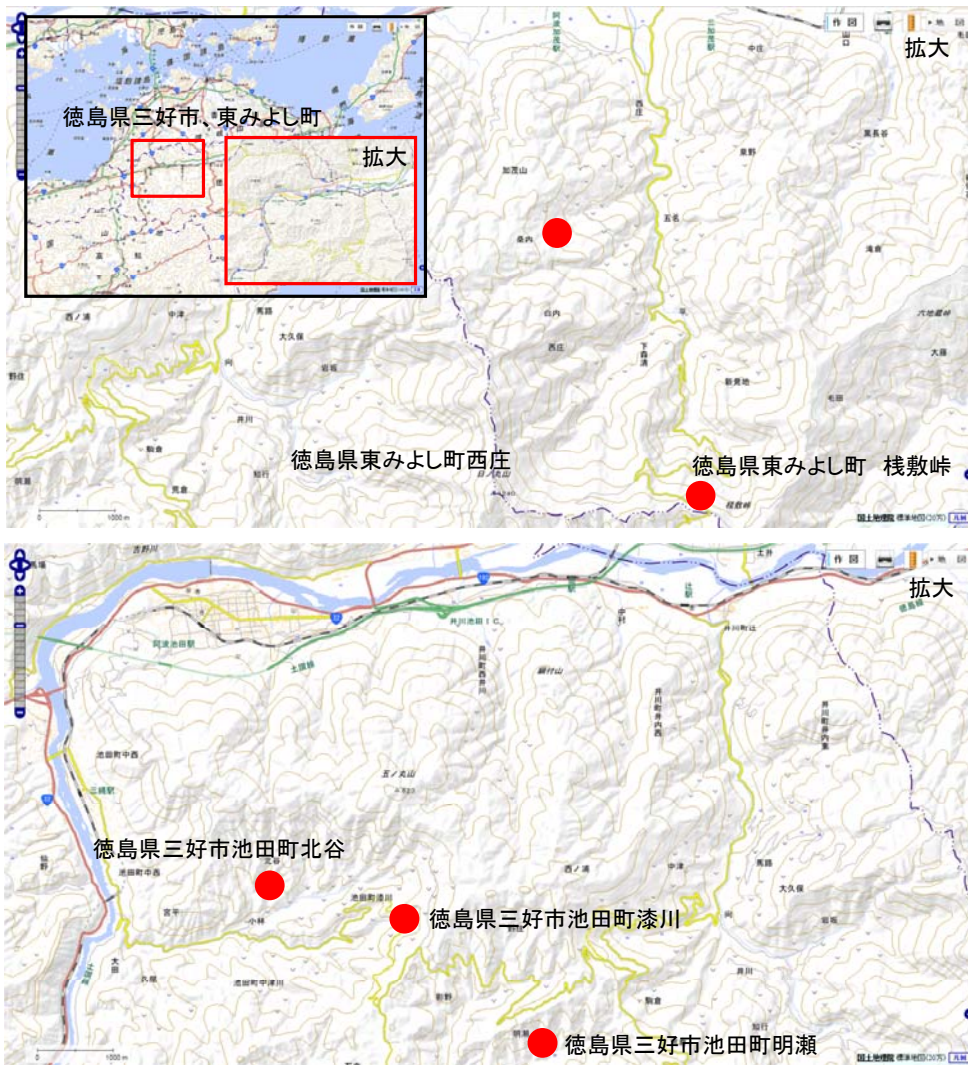


# 平成26年12月降雪災害に対する災害対応状況

水分を多く含んだ大量の降雪があり、積雪や着雪の重みでの倒木などにより道路通行不能に。  
徳島県建設業協会の会員企業は、国・県・市町からの要請により道路の除雪・倒木処理などにあたった。

※徳島県建設業協会 三好支部



## 徳島県建設業協会 会員企業による災害対応出動状況 (12月5日～12月19日)

出動会員企業数	出動作業人員数 (延べ数)	出動機械等台数 (延べ数)
18社	約558人	約429台 (バックホー、ダンプ等)

