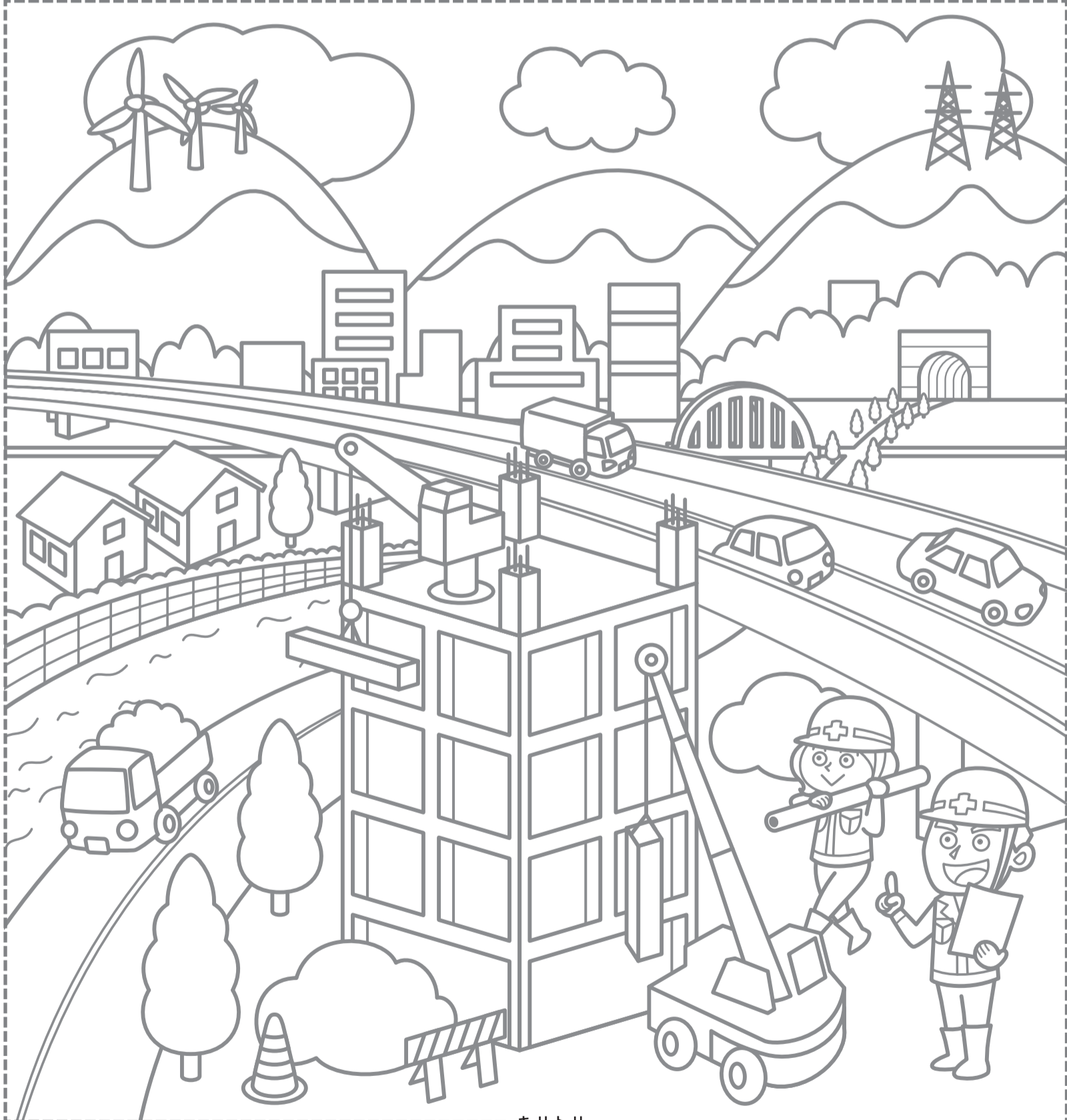




キリトリ



キリトリ

子どもたちに明るい未来を

地方の建設業は、地域の雇用・経済を支え、台風や地震などの災害から住民を守っています。さらに、社会貢献活動の一環として、未来を支える子どもたちとの交流にも力を入れています。建設業にスポットを当てて紹介するシリーズの5回目となる今回は、建設業と地域の子どものかかわりについて紹介します。

木工教室や花火見物 次代担う後継者を応援



建設業は、社会資本の整備や災害からの復旧など地域づくりの担い手であり、なくてはならない産業です。しかし、若手技術者の減少による担い手不足が深刻な問題となっていることも事実です。そこで建設業界では、次代を担う子どもたちに建設業の重要性和魅力を伝える出前授業や、ショベルカーの試乗体験などのイベントを実施。建設業の道に進む人材が増える取り組みを行っています。また、防犯パトロールや交通安全運動など、子どもたちの命を守る活動にも尽力しています。島根県建設業協会の各地区でも、園児を対象にした木工教室や、養護学校の児童らと共に花火見物をするなど、地域の子どもたちとふれあい、次代を担う後継者を日々応援しています。



建設業ぬり絵コンテスト 開催!

地域を支える建設業のことを、未来を担う子どもたちにもっとよく知ってもらうことを目的に、現場で働く建設機械をモチーフにしたぬり絵のコンテストを開催します。夏休み、お盆休みの団らんのひとときに、皆さんでぬり絵を楽しんでください。色のぬり方はそれぞれの感性で自由自由に創造力を発揮してチャレンジしてください。お送りいただいた作品の中から優秀作品を選び、商品プレゼントいたします。ふるってご応募ください。

- 募集要項**
- 金賞** 3,000円分の**5点** 図書カード および ミニチュア建設機械
 - 銀賞** 2,000円分の**10点** 図書カード
 - 銅賞** 1,000円分の**15点** 図書カード

- 応募方法** ぬりたい絵柄を切り取って、色鉛筆かクレヨン、クレパスなどで作品を仕上げてください。絵柄はコピーして使ってもかまいません。左記の応募票に必要事項を記入の上、作品の裏に貼り、封筒に入れて郵送してください。作品をコピーしたり印刷したもの、パソコンで色をつけたものは応募できません。
- 応募資格** 小学生以下なら誰でも応募可
- 応募先** 〒690-8668 松江市殿町383 山陰中央新報社営業局「建設業ぬり絵」係
- 応募締切** 平成27年9月4日(金) [当日消印有効]

問い合わせ 山陰中央新報社 営業局
 TEL0852-32-3380 (平日9:00~17:00)

※作品の応募に際してお預かりした個人情報、作品選定、展示と賞品発送に使用させていただきます。※作品は展示させていただくことがあります。※応募いただいた作品は返却いたしません。※優秀作品は後日紙面で紹介させていただく場合がございます。

建設業ぬり絵 応募票

ご住所	〒 -	年齢	性別	男・女
	フリガナ	フリガナ		
お名前		保護者氏名		
		電話番号	TEL - -	