

京都府測量設計業協会



建設コンサルタンツ協会



フリーウォークの様子



# 縦貫開通前のイベント 多くの建設業界団体が出展

7月18日の京都縦貫自動車道の全線開通を控え、12日にイベントが京丹波町の京丹波パーキングエリアで開催。多くの建設業界団体が出展し、団体の取り組み等をPRした。

建設業労働災害防止協会 京都府支部(岡野益巳支部長)は、京都ゼロ炭3か月運動など建設業労働災害防止の取り組みをPR。清涼飲料水などを提供し、熱中症対策の重要性を訴えた。

日本建設業連合会は、京都縦貫全線開通への工事記録をパネル展示したほか、おもちゃのパワーショベルで遊ぶコーナーを展示した。

建設コンサルタンツ協会は、ドローン展示、移動式高精度3次元計測システム、3次元レーザーキャナーなどのパネル展示などを行った。

プレストレスト・コンクリート建設業協会は、橋の両端を引っ張ることで橋が強くなるという仕組みをおもちゃで体験できるコーナー展示などを行った。

京丹波町曾根の道の駅「京丹波 味夢の里」の完成記念式典が12日、現地で開催された。

京丹波町 寺尾町長  
利用するミーティングルーム(約120㎡)、倉庫・ストックヤード等が入る棟、塩谷古墳が一望できるレストラン・フードコート、情報発信拠点となる京丹波ステーション、加工施設、厨房などが入る棟の2棟構成。トイレは男性用(小)5器、女性用8器、多目的2器。上屋を設けた交流広場、芝生広場を備える。駐車場は58台(大型4台、小型52台、身体障害者用2台)。面積は約1万7000㎡。面積は約1万7000㎡。

哲郎参議院議員、南後和寛近畿地方整備局福知山河川国道事務所長、福田美文西日本高速道路関西支社副支社長、神敏郎京都府道路公社理事長が出席。「京丹波山内副知事

「洗練されたデザインで機能性も高い」「高速道路の道の駅であり、一般道からも利用できる。実質的なサービスエリアとして活用されることに期待」などと祝いの言葉が寄せられた。式典ではテープカットとくす玉開披を行い、完成を祝い合った。その後、プレオープンし、多くの客が詰めかけ、賑わいをみせた。

京丹波町は、京丹波町地域振興拠点施設整備事業について、DBO方式のPFIを採用し事業者選定を行い、25年6月19日に基本契約(有効期間25年6月19日から42年3月31日まで)をサンダイコー、高松伸建築設計事務所、吉村建設工業、村井建設、近代ビル管理京都支社、溝口建設、ROOF GATEのグループと契約した。

業協会(岡野益巳会長)は、おもちゃ重機の試乗体験コーナーを設置。参加した子どもはおもちゃの重機に試乗し、キャンディを拾い上げる操作体験を行った。

府民生活を支える地域建設業の取り組みを伝えるパネル展示にも多くの来場者あり、アンケート調査に来場者の多くが回答し、関心の高さをうかがわれた。

建設業労働災害防止協会 京都府支部(岡野益巳支部長)は、京都ゼロ炭3か月運動など建設業労働災害防止の取り組みをPR。清涼飲料水などを提供し、熱中症対策の重要性を訴えた。

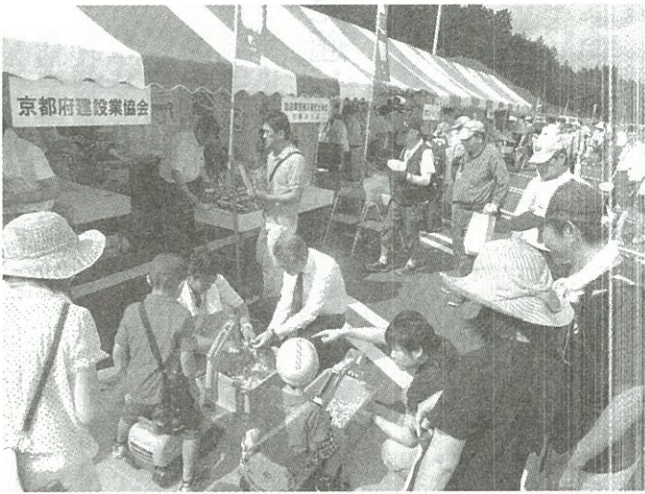
日本建設業連合会は、京都縦貫全線開通への工事記録をパネル展示したほか、おもちゃのパワーショベルで遊ぶコーナーを展示した。

京丹波町 寺尾町長  
利用するミーティングルーム(約120㎡)、倉庫・ストックヤード等が入る棟、塩谷古墳が一望できるレストラン・フードコート、情報発信拠点となる京丹波ステーション、加工施設、厨房などが入る棟の2棟構成。トイレは男性用(小)5器、女性用8器、多目的2器。上屋を設けた交流広場、芝生広場を備える。駐車場は58台(大型4台、小型52台、身体障害者用2台)。面積は約1万7000㎡。

哲郎参議院議員、南後和寛近畿地方整備局福知山河川国道事務所長、福田美文西日本高速道路関西支社副支社長、神敏郎京都府道路公社理事長が出席。「京丹波山内副知事

「洗練されたデザインで機能性も高い」「高速道路の道の駅であり、一般道からも利用できる。実質的なサービスエリアとして活用されることに期待」などと祝いの言葉が寄せられた。式典ではテープカットとくす玉開披を行い、完成を祝い合った。その後、プレオープンし、多くの客が詰めかけ、賑わいをみせた。

京丹波町は、京丹波町地域振興拠点施設整備事業について、DBO方式のPFIを採用し事業者選定を行い、25年6月19日に基本契約(有効期間25年6月19日から42年3月31日まで)をサンダイコー、高松伸建築設計事務所、吉村建設工業、村井建設、近代ビル管理京都支社、溝口建設、ROOF GATEのグループと契約した。

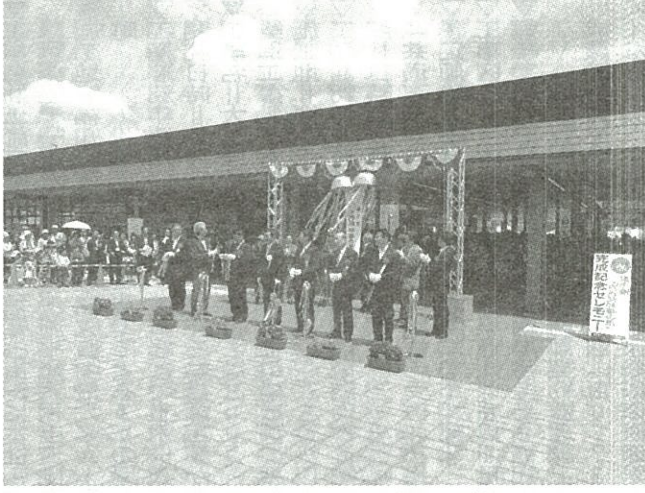


京都府建設業協会



建災防京都府支部

## 道の駅「京丹波 味夢の里」 大交流拠点が完成



テープカット、くす玉開披



記念式典の様子(交流広場)

道路管理者の整備した駐車場132台(大型32台、小型98台、身体障害者用2台)、トイレは男性用(小)10器・(大)4器、女性用4器、多目的2器。面積は約1万7000㎡。合計面積は約3万4000㎡。式典で寺尾豊爾京丹波町長は「大交流拠点、情報発信や地域振興の拠点となる」と期待の言葉を述べた。

来賓として山内修一京都府副理事、田中英之衆議院議員、二之湯智参議院議員、西田昌司参議院議員、福山

にぎわう京丹波マルシェ

設計建設工事請負契約(履行期間25年6月19日から平成27年3月31日まで)は吉村一村井・高松伸特定設計建設工事JV(代表者は吉村建設工業)と7億8435万円を契約し実施。維持管理・運営業務委託契約(契約期間25年6月19日から42年3月31日まで)はROOF GATEと契約した。